

ESTAMOS EN EL SEGUNDO PICO EPIDEMIOLÓGICO DE ERA, CONTINÚA LA ALERTA

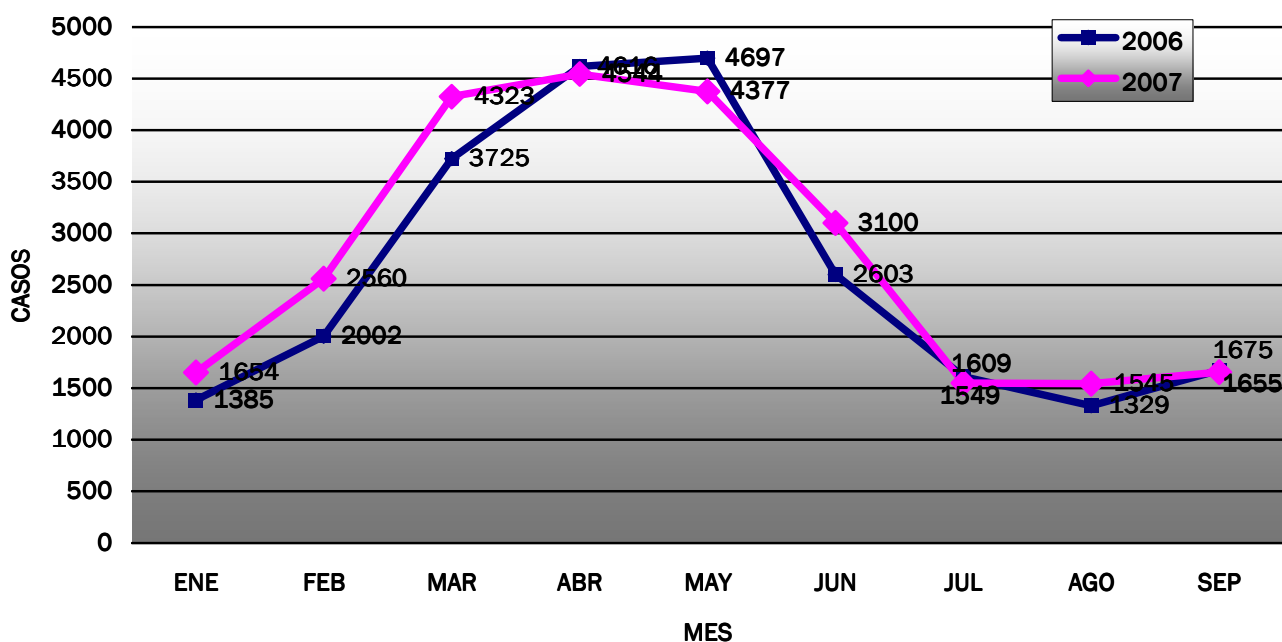
CASOS ATENDIDOS EN SALAS ERA

Estamos entrando en el segundo pico epidémico de enfermedad respiratoria aguda (ERA) del año, como ya se había dicho antes, se cree que se extenderá aproximadamente hasta el final de año.

Durante este año se han reportado 25.662 casos de Enfermedad Respiratoria Aguda atendidos en Sala ERA de las diferentes localidades de Bogotá.

La gráfica No.1 muestra, en un comparativo enero a agosto, entre los años 2006-2007; un aumento en el número de casos en el año 2007 hasta el mes de marzo seguido de una disminución de los mismos en los siguientes meses, con un posterior aumento en el número de casos en el mes de agosto de 2007 con respecto al año anterior.

Gráfico No.1 MORBILIDAD SALA ERA
 AÑOS 2006-2007



Fuente: Secretaria Distrital de Salud - Salas situacional ERA

La tabla No.1 muestra el número de casos reportados en las salas ERA de cada uno de los Hospitales adscritos a la red de Bogotá; se puede observar que la mayor cantidad de casos se presentaron en la Clínica del Niño “Jorge Bejarano”, seguido por el Hospital de Vista Hermosa y luego por el Hospital Rafael Uribe Uribe.

Tabla No. 1 CASOS REPORTADOS ATENDIDOS SALA ERA DURANTE 2007

INSTITUCION	CASOS
CL NIÑO "JORGE BEJARANO"	4459
CL EL CARMEN	308
H. BOSA	2001
H. CENTRO ORIENTE	130
H. CHAPINERO	393
H. DEL SUR	2165
H. ENGATIVÁ	1695
H. FONTIBÓN	807
H. MEISSEN	2220
H. PABLO VI BOSA	1536
H. RAFAEL URIBE	2450
H. SAN BLAS	173
H. SAN CRISTÓBAL	379
H. SUBA	500
H. TUNJUELITO	345
H. USAQUÉN	193
H. USME	3112
H. VISTA HERMOSA	2796
TOTAL	25662

Fuente: Secretaría Distrital de Salud - Salas ERA

MORTALIDAD POR ERA

Hasta agosto de 2007 se han notificado 90 defunciones a causa de Enfermedad Respiratoria Aguda en niños menores de 5 años

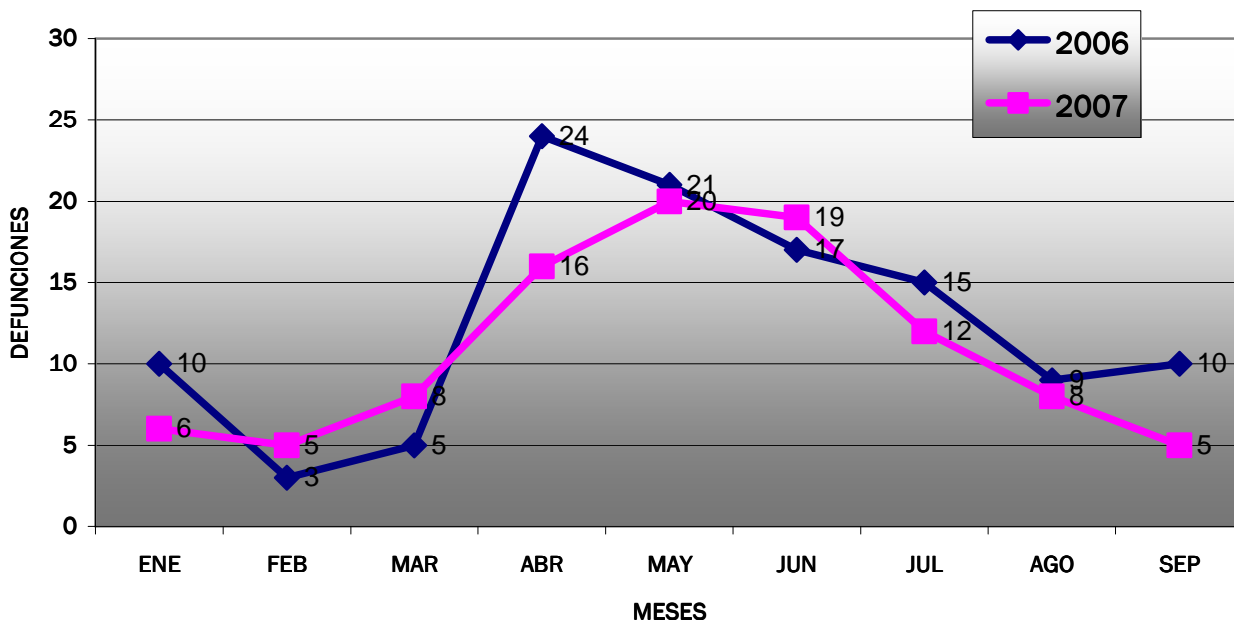
**Tabla No. 2 CASOS DE MORTALIDAD POR ERA PRIMEROS 5 MESES
AÑOS 2006-2007**

MES	2006	2007
Enero (Certificado defunción)	10	6
Febrero (Certificado defunción)	3	5
Marzo (Certificado defunción)	5	8
Abril (Certificado defunción)	24	16
Mayo (Certificado defunción)	21	20
Junio (Certificados defunción)	17	19
Julio (Certificados defunción)	15	12
Agosto (Certificados defunción 2006, SIVIGILA 2007)	9	8
Septiembre (Certificados defunción 2006, SIVIGILA 2007)	10	5
TOTAL	114	99

Fuente: SIVIGILA y Estadísticas Vitales - SDS.

El gráfico No.2 muestra un comparativo de la mortalidad por ERA, durante los primeros 5 meses, entre los años 2006 y 2007.

Gráfico No.2 COMPARATIVO DE MORTALIDAD
AÑOS 2006-2007

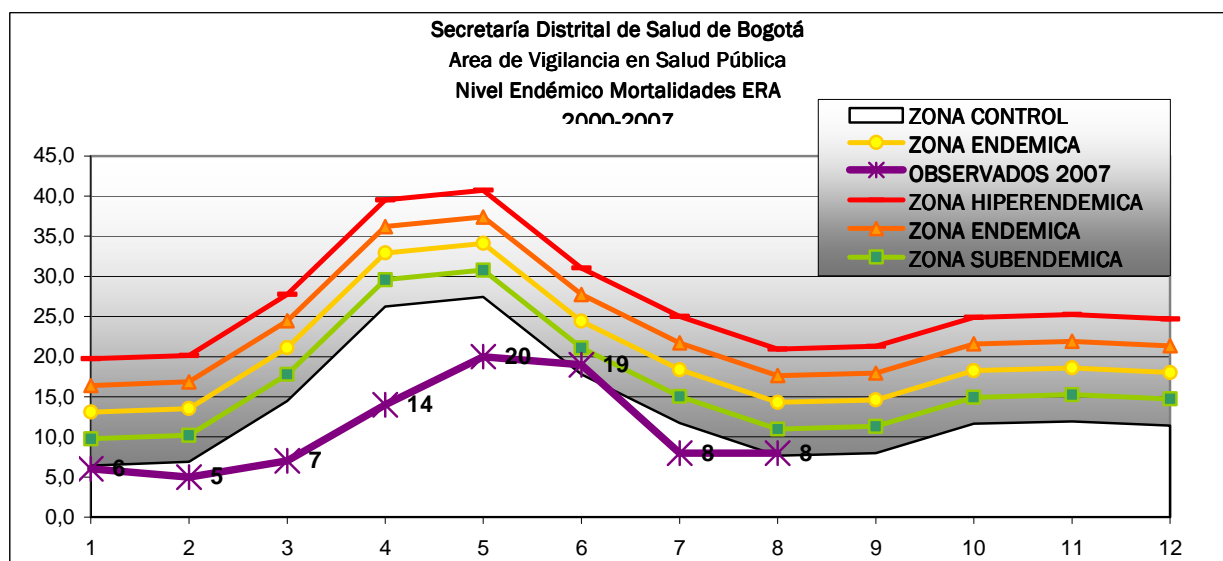


Fuente: Secretaría Distrital de Salud – Salas ERA

CANAL ENDÉMICO MORTALIDAD POR ERA 2000-2007

Hasta el momento los casos reportados de mortalidad por ERA, se han mantenido en el área de control, sin alcanzar picos epidémicos. Ver Grafico N. 3

Gráfico No.3 CANAL ENDÉMICO MORTALIDAD POR ERA 2000-2007

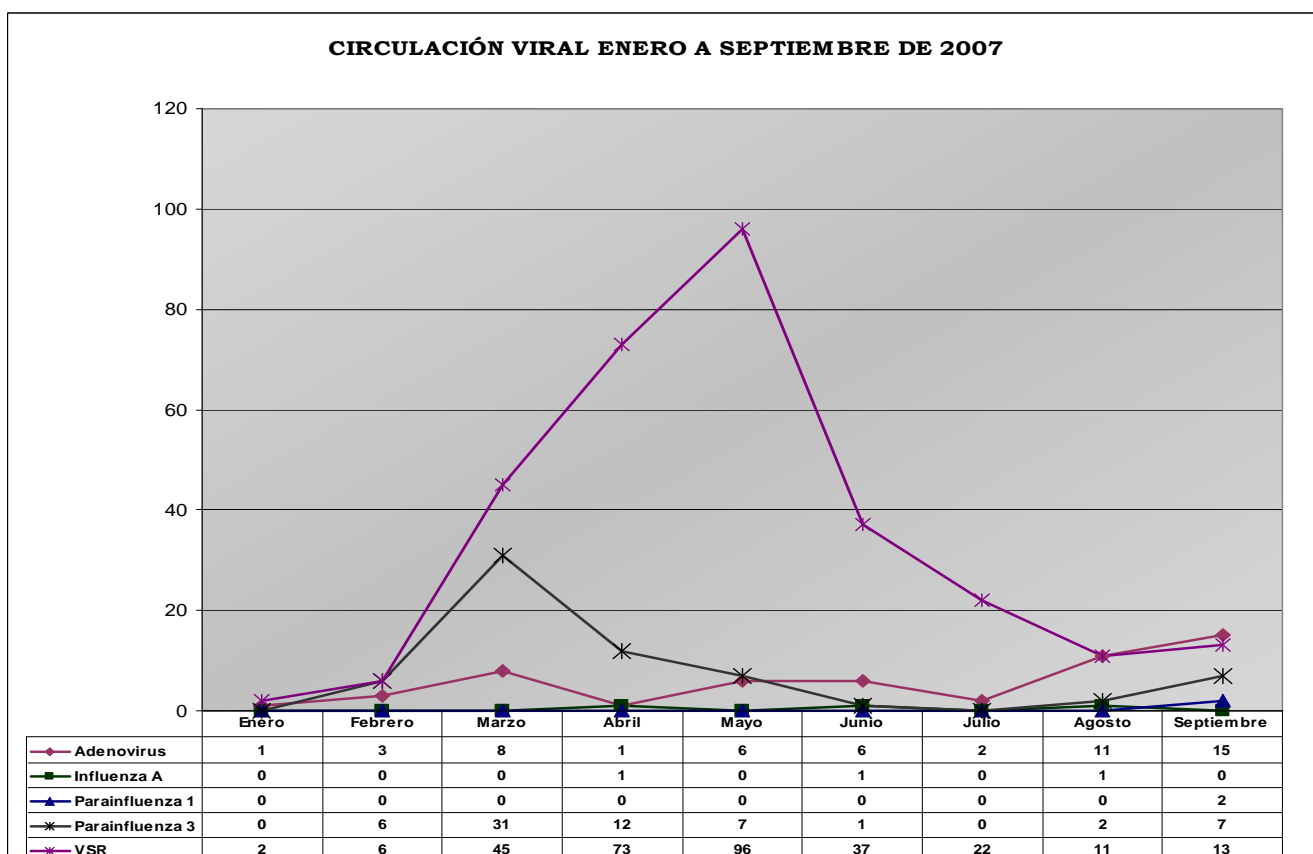


Fuente: Secretaria Distrital de Salud (SDS)

CIRCULACIÓN VIRAL ENERO A SEPTIEMBRE BOGOTÁ 2007

Durante lo corrido de 2007 el virus que más se ha aislado de pacientes con enfermedad respiratoria, ha sido el VSR; en el 2006, durante el mismo periodo de tiempo, el VSR también fue el virus que más se aisló.

La gráfica No.4 muestra la circulación viral en lo corrido de 2007 en Bogotá, nótese el aumento de la curva de VSR, con respecto a la curva los demás virus.

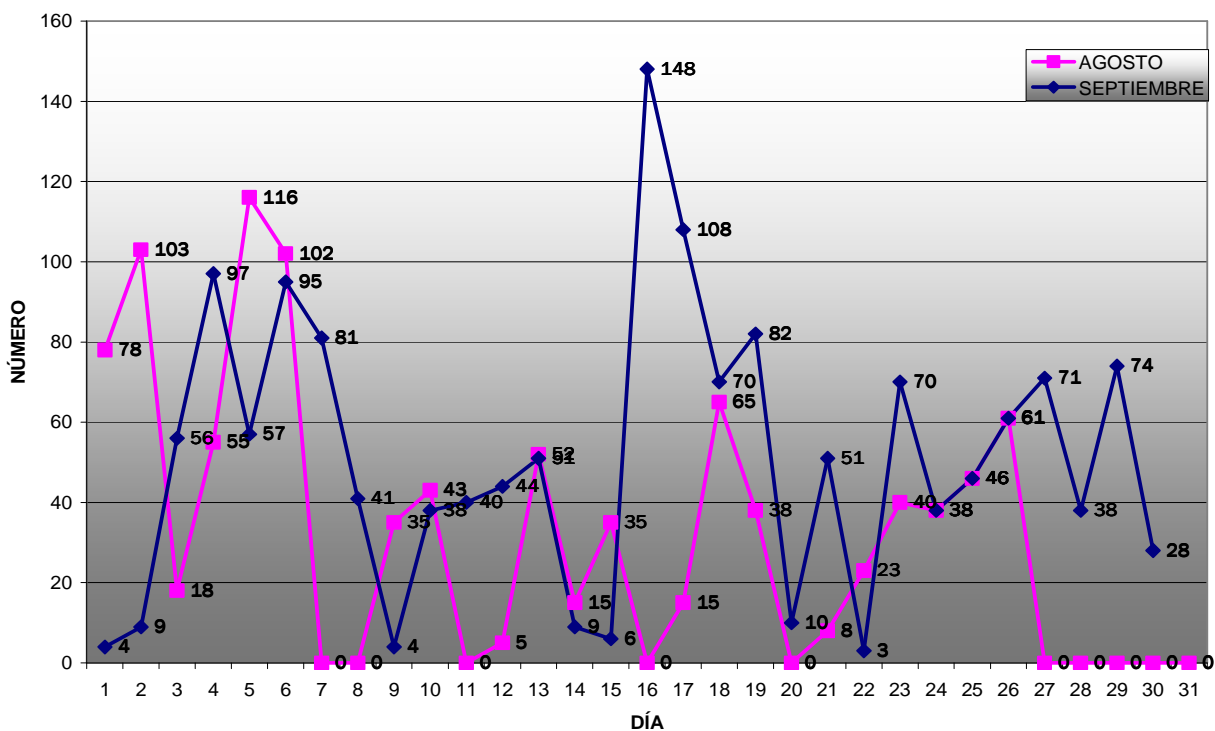


Fuente: Laboratorio de Salud Pública. SDS

SOBRECUPO DE CAMAS PEDIÁTRICAS AGOSTO-SEPTIEMBRE

El gráfico No.5 muestra un comparativo de la sobreutilización de camas pediátricas entre junio y julio de 2007

Gráfico No. 5 SOBREUTILIZACIÓN CAMAS PEDIÁTRICAS



Fuente CRU - SDS

BOLETIN ERA No. 34

HÉCTOR ZAMBRANO, Secretario Distrital de Salud
 JORGE BERNAL CONDE, Subsecretario Distrital de Salud
 JOSÉ FERNANDO MARTÍNEZ, Director de Salud Pública

Grupo Técnico:

GUSTAVO ARISTIZÁBAL D.
 LUIS JORGE HERNÁNDEZ F.
 ANA PATRICIA ORDÓÑEZ A.
 PATRICIA GONZÁLEZ C.
 GABRIEL DARIO PAREDES Z.
 ALEXANDER PAZ.
 MARÍA CONSUELO CASTILLO.
 MARTA PATRICIA ESCALANTE M.
 HENRY EDUARDO SECO T.

